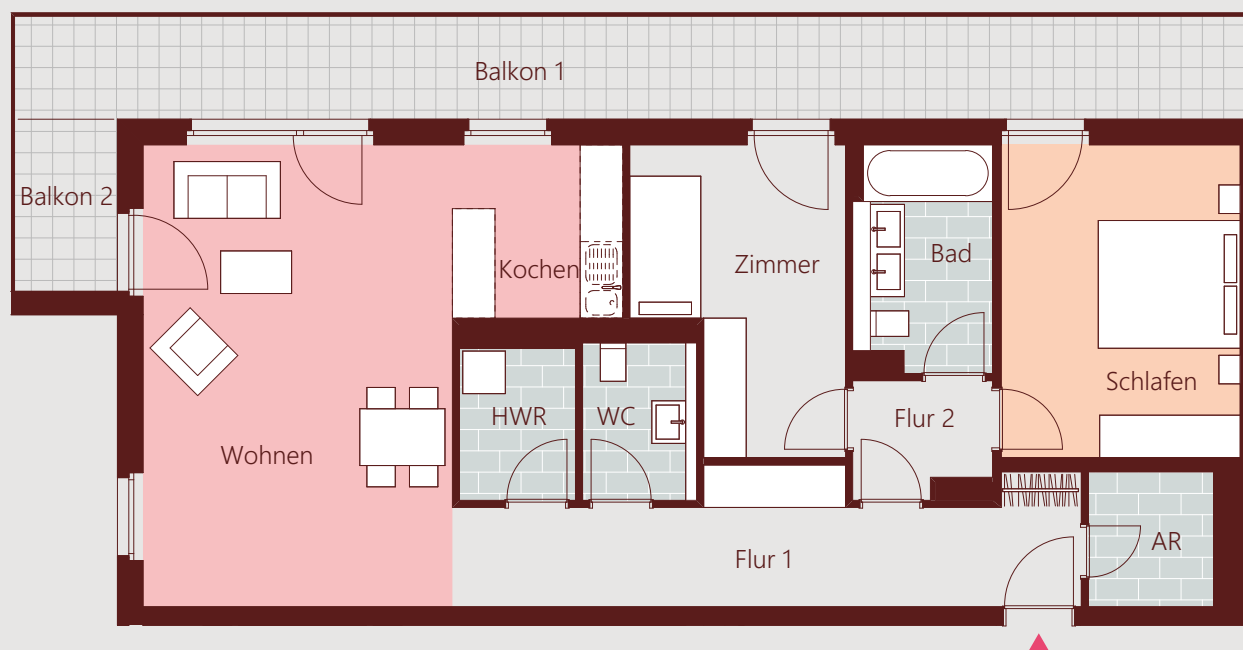


Haus 5 Wohnungen 5.2.01, 5.3.01, 5.4.01, 5.5.01 3 Zimmer | 107,4 m²

Bautzener Straße 30		2.-5. OG
Wohnen		28,2 m ²
Kochen		5,8 m ²
Schlafen		14,8 m ²
Zimmer		11,3 m ²
Bad		6,0 m ²
WC		3,6 m ²
AR		2,8 m ²
HWR		3,5 m ²
Flur 1		14,2 m ²
Flur 2		3,0 m ²
Wohnfläche netto		93,2 m²
Balkon 1	25,2 m ² (anteilig -50%)	12,6 m ²
Balkon 2	3,2 m ² (anteilig -50%)	1,6 m ²
Wohnfläche gesamt		107,4 m²



Haftungsausschluss:

Das Bild- und Planmaterial dient zum Teil der vorläufigen Illustration des Vorhabens. Abweichungen in einem späteren Planungsstadium bleiben ausdrücklich vorbehalten. Geringe Flächenabweichungen sind innerhalb des Grundrisstypes möglich! Aufgrund technischer Erfordernisse können Küchen, Bäder, WCs und Nebenräume ggf. Teilbereiche abgeköffert und Decken abgehängt werden. Terrassen/ Balkone/Loggien werden zu 50% angerechnet. Die einzelnen Möbel und Küchen sind nicht im Mietpreis enthalten. Stand September 2017.